

Hawaan Kiisii koo keessa

Biiftuu, Lafaa
fi Samiiwwan
nan abuura

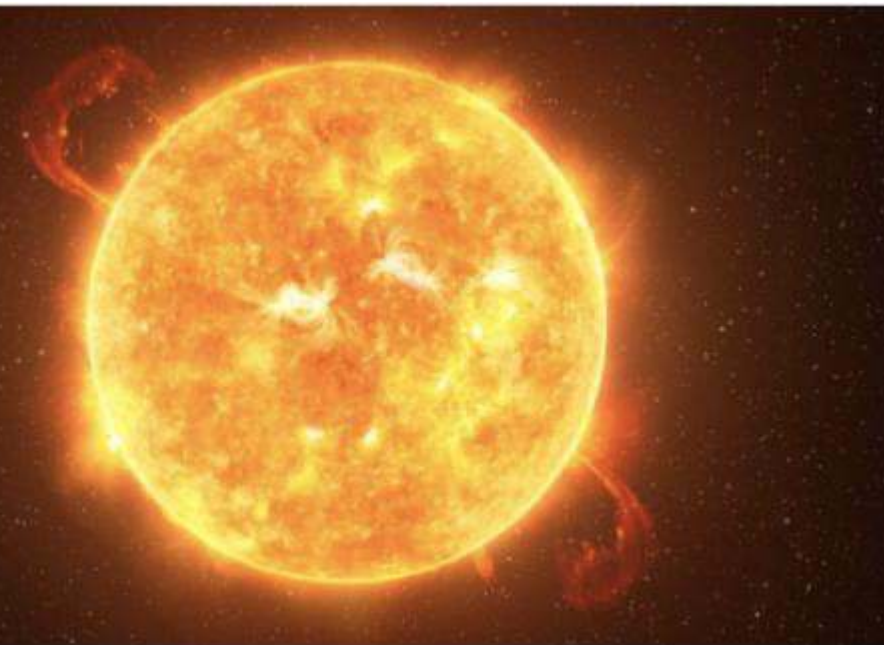


Giraazinaa
Istaasiniskaa
Buufata Qorannoo Paaris



Biiftuu samii keessatti

Biiftuu



Fakkii Biiftuu filterii addaan (SOHO).
Pirotubaransii gaarii muraasa arguu dandeessa

Wanti geengawaa fi keelloon,
Ganama ba'ee , galgala immoo
seenaa?

Guyyaa guyyaa ifaa fi ho'a
nuuf kennaa?

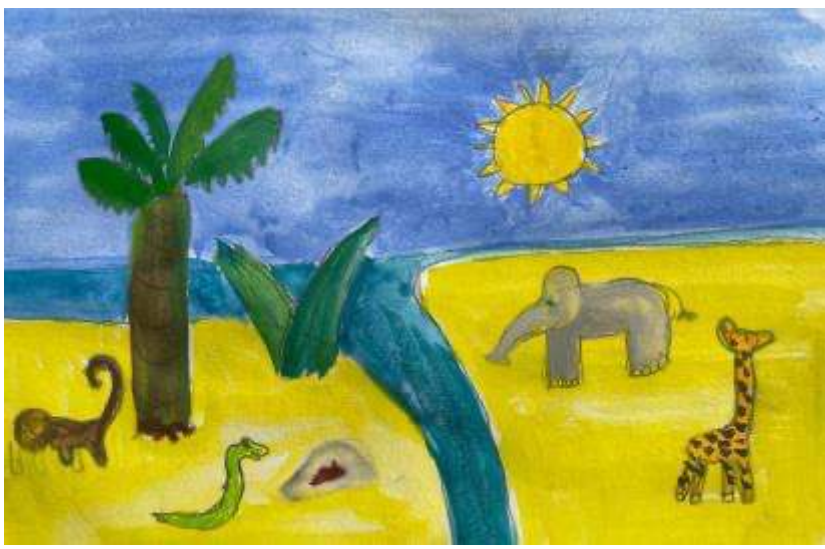
Halkan immoo ni badaa?

Biiftuu

Biiftuun kubbaa ibiddaa ti.

Darbee darbee dhohinsi xixiqqaan
telekoomunikeshinii lafa irra jiru waliin wal
arguu danda'u dirra isaa irratti ni
uumama .

Biiftuun ala jireenyi Lafa irra hin jiru.
Biqiloota soorata keenyaaf oolani fi
oksijiinii hargannu gumaachan
guddisuuf deggersa annisaa taasisa.
Ifni Biiftuu lafa ga'uuf daqiiqaawwan 8
itti fudhata.



Teessuma Lafaa Lafarraa

Geengawaa ,bishaaniin,
gaarreniin, bosonaan kan
marfame, fi akkasumas
gammoojjiwwan, fi bakka
uumanni lubbu-qabeeyyiin
garagaraa miliyoonotaan
keessa jiraatan?



Fakkii Lafaa Saatalaayitii NASA'n fudhatame.
Kaabaa fi Kibba Ameerikaa agarsiisa .

Yoo naannoo kee ilaaltee beekta ta'e,
Lafti diriiraa ta'uu dhiisuun isaa yeroo
dheeraaf beekamaa dha. Akkuma
maarbili geengawaa dha.

Lafti Biiftuutti naannofti, garuu yeroo
Lafarra jiraannu yaada ykn ilaalcha
Biiftuutu nutti naannawa jedhu qabna.
Humni harkisa Lafaa haa galatoomu
malee, osoo hin kufiin Lafarra eessa
iyyuu deemuu dandeenya.



Haala teessumaa Addeessa waliin

Addeessa

Halluu gara keelloo fi akkasumas halkan dimimmisee kan ifu maal? Yeroo tokko tokko naannawaa fakkaata, yeroo biraa immoo golboo ykn kirooyzaantii fakkaata.

Addeessa

Addeessi Lafatti naanna'a, akkasumas ifa Biiftuu irraa argattuun ifti.

Namootni bara 1969, 1971 fi 1972 Addeessarra deemaniiru. Addeessarra atimoosfeeriin waan hin jirreef, harganuuf uffata addaa uffachuu qabu turan.

Humni harkisaa Addeessarra jiru dachaa ja'aan kan Lafaarra waan xiqqaatuuf, uffatni kunniin, kiiloo 70 ol kan ulfaatu, baay'ee salphaa isaanitti fakkaata.

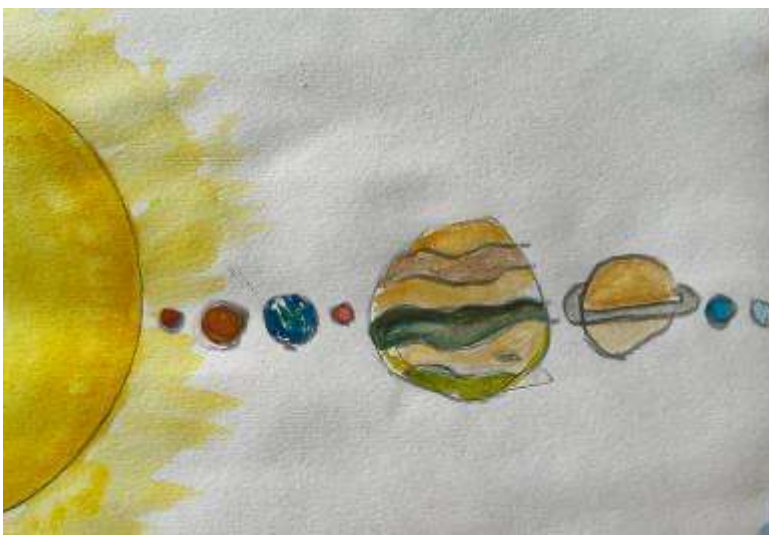
Addeessa Golboo
'dhaabbachuu'

Suuraan Gaaryi Haartiin

Addeessa Golboo
'dugda ishee irraan'

Suuraan Taavii Gireeyineriin

Kallattiin addeessa golboo guyyaa, waktii fi argama Lafarraa irratti hunda'a.



Pilaanetoota

Pilaanetoota



Suura qinda'aa ykn fotoomontejjii pilaanetoota tartiiba fageenya isaan Biiftuu irraa qabaniin agarsiisu. Hunda isaanii agarsiisuuf, hammaa fi fageenyi isaanii adda hin bahu.

Pilaanetootni lama qubeelaa qabu: Saatarnii fi Yuraanusii.

Muraasni isaanii akka calaqqee ifaa xiqqootti ijaan samii keessatti argamuu danda'u.

Teleskooppiidhaan, bocasaanii naannawaa fi halluu ykn bifasaanii arguun ni dandeessa.

Pilaanetoota

Pilaanetoota Biiftuutti naanna'an 8'tu jira. Tartiibaan: Meerkurii, Veenusii, Lafa, Maarsii, Juuppitarii, Saatarnii, Yuraanusii fi Neeptuunii. Muraasni jajjaboo ykn dhakaa, kaan gaasota. Muraasni addeessa qabu, kan akka Lafaa (addeessa tokko qofa kan qabu). Pilaanetootni kumaatamni Gaalaaksota keessatti argamaniiru, tokkoo tokkoon isaanii biiftuutti marsu.



Urjiilee halkanii

Urjiilee

Akkuma galgala'aa deemuu akka calaqqee ifaa xixiqqootti argamuu ni danda'u.

Iddoo heeddummatanitti, ifni isaanii qindoomuun daandii adii/bifa aannanii guddaa, Milkii Weyii uumu.

Urjiilee

Akkuma Biiftuu keenyaa, Urjiileen kubbaawwan ibiddaa ti. Garuu baay'ee gargar fagaatu. Akka calaqqee ifaa xixiqqootti nutti argamu.

Urjiileen hundi halluu ykn bifa walfakkaatoo miti: adii fi cuquliisni baay'ee ho'aa, warri keelloon tempireechara aduu yoo qabaatan, diddiimoon immoo qabbana'aa ykn qorraa dha.

Urjiilee kumni hedduun ijaan ni mul'atu. Milkii Weyii keessa urjiilee biliyoona dhibba tokkotu jiru.



Suuraa walakkeessa Miilki Weyii Biraaziil keessatti B.Tafreeshiin kaafame. Kara mirgaan, tuutni urjiilee qaaxxamura kibbaa argamuu ni danda'u.



Agarsiiftuu urjii furguggifamtuu

Akka calaqqee ifaa libsuu
ijaa keessatti samii
qaxxaamuruutti nutti
mul'atu.

Yeroo baay'ee gareedhaan
naannoo yeroo
walfakkaataatti dhufu.

Urjiilee

Urjiilee

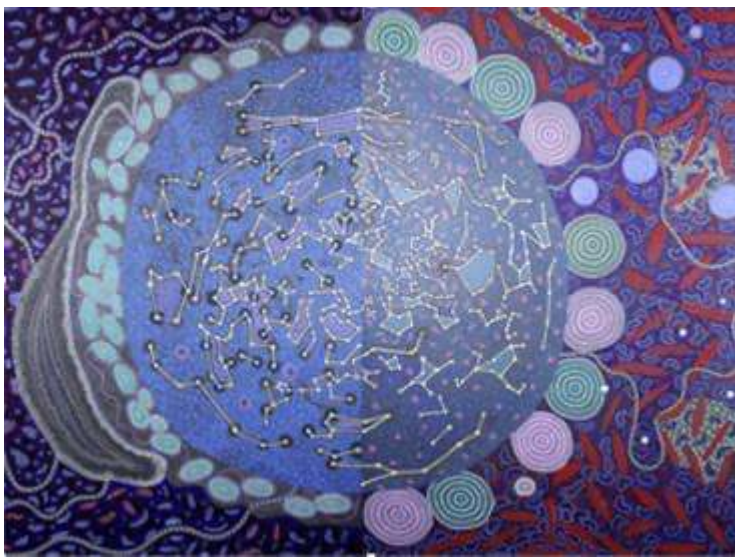
Kunniin urjiilee miti, garuu hambaalee
xixiqqoo ispeesii irraa ti. Ruqooleen
kun yammuu atimoosfeeriitti
seenan ho'uun daandii ifaa gadi
lakkisu.

Yeroo Lafti daandii koometii isa
duumessa dhukkee boodaan gadi lakkisu
qaxxaamuru, 'agarsiiftuu urjii
furguggifamtuu' argina.

'Agarsiiftootni' baay'ee ulfaatoon
Hagayyaa fi Onkoloolessa keessa
mul'atu.



Urjii furguggifamtuu Chiilee keessatti.
Xiyootni ifaa waan bakka tokkoo dhufan
fakkaatu (suuraan Yuurii Beletiskiin)



"Samii Waloo", hojii waloo hogeessota aartii Awustiraaliyaa fi Afrikaa kibbaa irraan.



"Samii fi waktiilee" hojii hogeessa aartii Innuyit Keenojuwaak Ashevaakiin.

Fakkii samii kaasuu koo

Hawaan Kiisii koo Keessa Lakk. 34

Giraaziinaa Istaasiniskaa, Buufata Qorannoo Hawaa Paaris irraa, kitaaba bexxellee kana bara 2022 keessa barreessitee akkawoo ishee ilma umriin waggaa 5, Kaamiif kennite. Fakkiwwan kan kaafaman nama waggaa 8, Arsaniin.

Fuulli gara dhumaa kitaabichaa wantoota adda addaa samii bakka bu'an lama agarsiisa, hogeessa aartii hemisfeera kibbaa (gubbaa) fi hemisfeera kaabaa (jala). Samii akkamitti fakkeessita ykn kaasta? Fuula itti aanu irratti kaasi.



Waa'ee garee kanaa fi mata dureewwan kitaaba bexxellee kana keessatti dhiyaatan beekuuf, kana daawwadhu <http://www.tuimp.org>.

Hiikkaa: Biqilaa Tashoomaa
TUIMP Creative Commons

